

Argenta-Fund Longer Life

Distributie en kapitalisatie aandelen

31-07-2024

Dit is een reclamemededeling betreffende de aankoop van aandelen in een fonds. Gelieve het Essentiële-Informatiedocument en het prospectus zorgvuldig te lezen alvorens een investeringsbeslissing te nemen.

Het compartiment kan maximaal 85% beleggen in aandelen uitgegeven door bedrijven die op een belangrijke wijze gedreven worden door de vergrijzende bevolking (onder andere gezondheidszorg, biotechnologie, gezonde voeding, ontspanning, financiële planning, cosmetica, reizen,...). Al deze bedrijven staan genoteerd, worden verhandeld of zijn gevestigd over de hele wereld (met inbegrip van de emerging markets). Daarnaast kan het compartiment beleggen in geldmarktinstrumenten en/of in obligaties (en/of andere schuldinstrumenten) met vaste of variabele rente uitsluitend uitgegeven door overheden van staten die lid zijn van de Europese Unie of door overheden van andere staten met een solide en sterk ontwikkelde economie (zoals bvb de Verenigde Staten, Zwitserland, Australië, Canada,...) en/of in bedrijfsobligaties uitgegeven door bedrijven zoals hierboven beschreven en/of in termijndeposito's. Het compartiment wordt actief beheerd, zonder referentie aan een referentiebenchmark.

Dit compartiment promoot ecologische of sociale kenmerken. Het zal minimaal 20% van zijn activa in duurzame beleggingen investeren. Dit compartiment houdt rekening met de belangrijkste ongunstige effecten op duurzaamheidsfactoren (PAI).

Thema

Dit accentfonds wordt door de beheerders van Argenta Asset Management S.A. geplaatst onder de groep themafondsen. Daarbij kunnen ze kiezen tussen bedrijven die gevestigd zijn over de hele wereld.

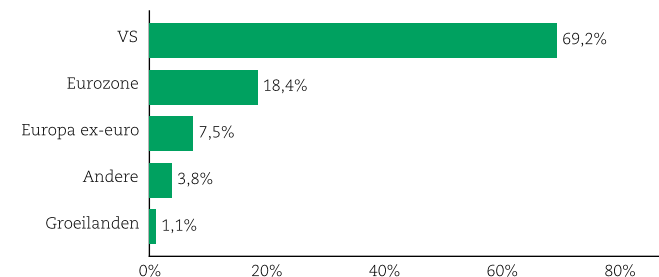
Comfortabel beleggen

Je hoeft de markten niet zelf op te volgen, dat doen de beheerders voor jou. Argenta-Fund Longer Life wordt dagelijks opgevolgd en bijgestuurd door de beheerders van Argenta Asset Management SA.

Flexibel

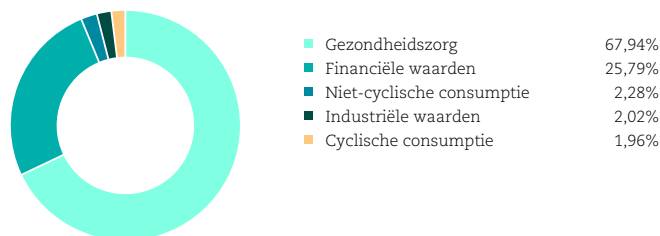
Je kan wekelijks in- of uitstappen. Deze belegging heeft geen eindvervaldag. Er is wel een aanbevolen beleggingshorizon van 5 jaar voor het compartiment Argenta-Fund Longer Life.

Geografische spreiding



Bron: Argenta Asset Management S.A.

Sectorspreiding aandelen¹⁰



Bron: Argenta Asset Management S.A.

Thema's¹



Bron: Argenta Asset Management S.A.

Samenstelling van de portefeuille²

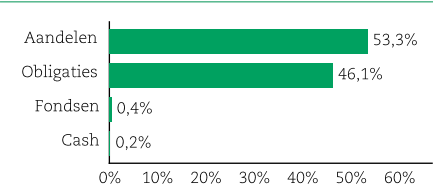
Bron: Argenta Asset Management S.A. Op 31-07-2024

Johnson & Johnson	1,62%
US 0.875% T-Notes Ser AA-2026 21/30.06.26	1,56%
Amgen Inc	1,41%
Elevance Health Inc	1,38%
AbbVie Inc	1,30%
Cigna Group Reg	1,22%
Medtronic Plc Reg	1,10%
Roche Holding Ltd Pref	1,09%
United Health Group Inc	1,08%
US 1.875% Ser B-2032 22/15.02.32	1,07%

% van vermogen in top 10 posities 12,81%

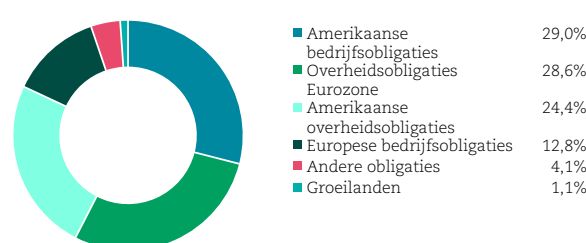
Totaal aantal posities 204

Asset-allocatie



Bron: Argenta Asset Management S.A.

Obligatieblootstelling



Bron: Argenta Asset Management S.A.

Obligatieportefeuille

Duratie (jaren)	5,43
Obligatierendement	3,77%

Actuariële rendementen (op jaarbasis in euro)³

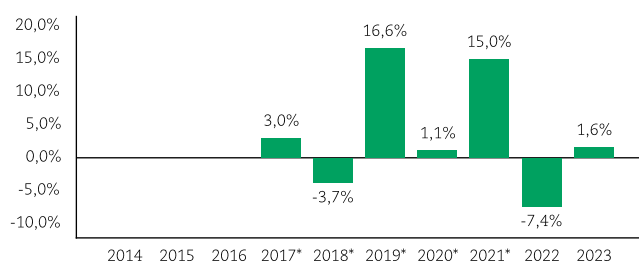
	ISIN	Datum van de oprichting	1 jaar	3 jaar	5 jaar	10 jaar	Sinds de oprichting
R KAPITALISATIE	LU1423896650	01/06/2016	6,79%	0,91%	3,46%	-	3,62%
R DISTRIBUTIE	LU1423896908	01/06/2016	6,79%	0,90%	3,46%	-	3,62%

Bron: Argenta Asset Management S.A.

31-07-2024

Jaarlijkse rendementen van de laatste 10 boekjaren^{4*}

Bron: Argenta Asset Management S.A. (van 01/01 tot 31/12)

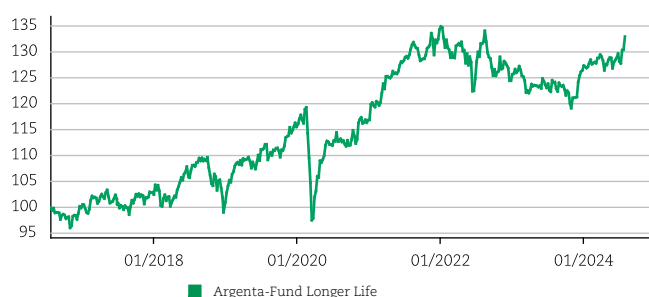


In het verleden behaalde resultaten bieden geen garantie voor toekomstige resultaten.

* Wij vestigen je aandacht op het feit dat het beleggingsbeleid van het compartiment op 9 september 2021 gewijzigd is.

Evolutie van de inventariswaarde van de kapitalisatieaandelen⁵(basis 100)

Bron: Argenta Asset Management S.A. (sinds 2016)



■ Argenta-Fund Longer Life

Risico's



Bron: Argenta Asset Management S.A.

De samenvattende risico-indicator is een richtsnoer voor het risiconiveau van dit product ten opzichte van andere producten. De indicator laat zien hoe groot de kans is dat beleggers verliezen op het product wegens marktontwikkelingen of doordat er geen geld voor betaling is.

We hebben dit product ingedeeld in klasse 3 uit 7; dat is een middelgroot-lage risicoklasse. Dat betekent dat de potentiële verliezen op toekomstige prestaties worden geschat als middelgroot-laag, en dat de kans dat wij je niet kunnen betalen wegens een slechte markt klein is.

Andere relevante significante risico's die niet in aanmerking worden genomen in de synthetische risico-indicator: liquiditeitsrisico (het risico dat een positie niet tijdig kan worden verrekend voor een redelijke prijs), operationele risico (het risico dat verband houdt met de ongeschiktheid van de interne processen en met menselijke gebreken of gebrekkige systemen of het risico dat voortvloeit uit externe gebeurtenissen) en kredietrisico (het risico op wanbetaling van de tegenpartijen op eindvervaldag of bij uitbetaling van de jaarlijkse interesten).

Omdat dit product niet is beschermd tegen toekomstige marktprestaties, kun je je belegging geheel of gedeeltelijk verliezen. Als wij je niet kunnen betalen wat je verschuldigd is, zou je je gehele inleg kunnen verliezen. De beschrijving en de details van de risico's van dit compartiment vindt u in het prospectus.

Algemene productinformatie

Geografische spreiding	Wereldwijd
Frequentie	Wekelijks
Belegingshorizon	5 jaar
Aard van de onderliggende belegging	Gemengd fonds
SFDR Classificatie	Artikel 8
Minimaal intekenbedrag ⁶	1.000,00 €
Netto activa (alle klassen)	355,86 Mio. €
	31-07-2024

Kosten

Instapkosten ⁷	2,00%
Uitstapkosten	0,00%
Beheerskosten en andere administratie- of exploitatiekosten (Kap / Dis)	1,64% / 1,64%
Transactiekosten ⁸	0,16% / 0,16%
Swing Pricing ⁹	NVT
	31-07-2024

Kapitalisatie aandelen

Kapitalisatie aandelen		Distributie aandelen	
Geen jaarlijkse uitbetaling van dividenden of interesten		Mogelijke uitbetaling van dividenden of interesten	
ISIN	LU1423896650	ISIN	LU1423896908
Inventariswaarde	1329,75 euro (op 31/07/2024)	Inventariswaarde	1248,89 euro (op 31/07/2024)
		Dividend 2023	30,93 €
			31-07-2024

Taksen

Beurstaks bij uitrede (bij kapitalisatie aandelen) (max 4.000 €)	1,32%
Roerende voorheffing op de dividenden (bij distributie aandelen)	30,00%
Meerwaardebelasting bij verkoop op het gedeelte rendement belegd in schuldvorderingen (indien van toepassing)	30,00%
	31-07-2024

¹ Als percentage van de totale aandelen positie binnen Argenta-Fund Longer Life. Bedrijven kunnen deel uitmaken van geen of meerdere thema's. Legenda: 1 ster (1 – 10%) / 2 sterren (11 – 20%) / 3 sterren (21 – 30%) / 4 sterren (31 – 40%) / 5 sterren (>41%).

² Sommige ICB's van de portefeuille worden niet in België gecommercialiseerd. Je kan je richten tot jouw kantoorhouder voor meer informatie.

³ De actuariële rendementen zijn gebaseerd op de historische gegevens van de kapitalisatieaandelen en bieden geen garantie voor de toekomst. Ze houden geen rekening met eventuele samenvoegingen van compartimenten en worden berekend zonder kosten en taksen. Deze brutorendementen (uitgedrukt in euro) worden geleverd door Argenta Asset Management S.A.

⁴ De jaarlijkse rendementen zijn gebaseerd op de historische gegevens van de kapitalisatieaandelen. Ze houden geen rekening met eventuele samenvoegingen van compartimenten. Ze worden berekend op basis van de laatste netto-inventariswaarden voor elk jaar, zonder kosten en taksen. Om de jaarlijkse rendementen van de distributieaandelen te kennen, raadpleeg het Essentiële-Informatiedocument.

⁵ De evolutie van de inventariswaarden is gebaseerd op de historische gegevens van de kapitalisatieaandelen die geen garantie voor de toekomst bieden. Ze houden geen rekening met eventuele samenvoegingen van compartimenten en worden berekend zonder kosten en taksen. Deze inventariswaarden (uitgedrukt in euro) worden geleverd door Argenta Asset Management S.A.

Duurzaamheid

Bij de beslissing om in dit compartiment te beleggen moet rekening worden gehouden met alle kenmerken en doelstellingen van het compartiment.

Argenta Asset Management en selectiemethodologie

De beheerders van Argenta Asset Management S.A. houden rekening met de positieve impact van ESG (Environmental, Social & Governance) kenmerken in het beheer volgens de door Argenta in samenwerking met Moody's ESG Solutions geïmplementeerde duurzaamheidscriteria en methodologie.

Bedrijven die binnen hun sector tot de best presterende bedrijven behoren op het gebied van ESG score en die een positieve bijdrage leveren aan de verwezenlijking van één van de duurzame ontwikkelingsdoelstellingen (Sustainable Development Goals ("SDG")) die in 2015 door de Verenigde Naties zijn aangenomen of een duurzame economische activiteit die overeenkomt met de doelstellingen van artikel 9 van Verordening (EU) 2020/852 ("Taxonomie Verordening") worden inbegrepen in het duurzame beleggingsgedeelte.

Er worden een 90-tal activiteiten geïdentificeerd die bijdragen aan de SDGs. Deze economische duurzame activiteiten kunnen gegroepeerd worden in negen thema's. Drie sociale thema's: toegang tot informatie, capaciteit opbouwen en gezondheid. Drie ecologische thema's: water & sanitaire voorzieningen, energie & klimaat verandering en bescherming van ecosystemen. En ten slotte drie thema's met zowel een sociale als een ecologische impact: duurzame financiën, voeding en infrastructuur. Bedrijven die actief zijn in één van deze 90 economische duurzame activiteiten worden aanschouwd als bedrijven die een positieve bijdrage leveren tot de SDGs.

Staatsobligaties die worden uitgegeven door landen die het Klimaatakkoord van Parijs hebben ondertekend en die ook een positieve bijdrage leveren aan het behalen van één of meer SDGs worden ook inbegrepen in het duurzame beleggingsgedeelte.

De beheerders hanteren ook uitsluitingslijsten voor dit compartiment.

Argenta Asset Management S.A. sluit, met de hulp van Moody's ESG Solutions, bedrijven uit die betrokken zijn bij controversiële activiteiten of die in bepaalde controversiële sectoren actief zijn. Onder 'controversiële activiteiten' wordt bijvoorbeeld verstaan tabaks-, gok-, of wapenindustrie, dierenmishandeling, Het gedrag van bedrijven wordt ook door Moody's ESG Solutions bekeken op basis van tien principes met als grondslag: de rechten van de mens, arbeidsrechten, milieufactoren en anti-corruptie.

De door Argenta Asset Management S.A. onderzochte uitsluitingscriteria die op de staatsobligaties worden toegepast zijn gebaseerd op beginselen die gebaseerd zijn op de eerbiediging van de mensenrechten en de politieke en persoonlijke vrijheid van iedereen, de strijd tegen corruptie, de strijd tegen het witwassen van geld en de financiering van terrorisme.

Deze uitsluitingscriteria gelden altijd voor zowel aandelen, bedrijfsobligaties als voor overheidsobligaties, tenzij het gaat over groene, sociale en duurzame obligaties.

Argenta duurzaamheidsbeleid

Meer informatie over het Argenta duurzaamheidsbeleid, ESG criteria en de uitsluitingslijst kan je bekomen op <https://www.argenta.lu/nl/duurzaamheid>.

Percentage duurzame beleggingen: 83,25%

Definities

Aandeel : effect dat een participatie in het kapitaal van een vennootschap vertegenwoordigt.

Obligatie : effect dat een deel van de schuld uitgegeven door een bedrijf, een lokale overheid of een staat vertegenwoordigt.

Fonds : een instelling voor Collectieve Belegging (ICB), die kapitaal van meerdere beleggers investeert in een gediversifieerde portefeuille van aandelen en/of obligaties en cash.

Actief beheerd compartiment : een compartiment waarvan de portefeuillebeheerder in functie van de marktvisie actieve posities kan innemen met als doel een beter resultaat te halen.

Schuldinstrument: financieel instrument onderworpen aan een verplichting tot terugbetaling van schuld, met rente.

High Yield obligaties: obligaties die een hoog rendement hebben en die met een relatief hoog risico worden geassocieerd.

SFDR Verordening: Verordening (EU) 2019/2088 van het Europees Parlement en de Raad van 27 november 2019 betreffende informatieverschaffing over duurzaamheid in de financiële dienstensector.

EU-taxonomie: de EU-taxonomie is een classificatiesysteem dat is vastgelegd in Verordening (EU) 2020/852, waarbij een lijst van ecologisch duurzame economische activiteiten is vastgesteld.

Lifestyle: sterke merken, consumptiegoederen die ook in Azië steeds populairder worden, waaronder digitale consumptiegoederen.

New finance: bedrijven die financiële diensten leveren of die de financiële sector ondersteunen en bedrijven die de innovatie in de financiële sector ondersteunen.

Water: bedrijven die inspelen op het verbeteren van waterkwaliteit en efficiënter watergebruik.

Verrijzing: onder andere bedrijven die inspelen op gezondheidszorg, reizen en ontspanning, comfort of vermogensbeheer.

Robotica: bedrijven die een voortrekkersrol spelen op vlak van technologische innovatie en robotica.

Veiligheid: bedrijven die inspelen op digitale beveiliging of fysieke beveiliging.

Cleantech: bedrijven waarvan de kernactiviteit bestaat uit het opwekken van hernieuwbare energie, het verhogen van de energie efficiëntie en het verbeteren van afvalverwerking.

New Tech: bedrijven die focussen op disruptieve technologieën zoals Big data, Internet of Things (IoT), artificiële intelligentie (AI), cloud en mobiele internetverbinding.

Groeilanden: de groeilanden beschikken over een hoog ontwikkelingspotentieel dat zich vertaalt in een historische economische groei die hoger is dan de groei van de ontwikkelde landen.

Belangrijke informatie

ARGENTA-FUND Longer Life is een compartiment van " ARGENTA-FUND ", een SICAV naar Luxemburgs recht met meerdere compartimenten, onderworpen aan deel I van de Luxemburgse wet van 17 december 2010 betreffende de collectieve investeringsinstellingen. De beleggingsvennootschap werd opgericht op 27 november 1987 voor een onbepaalde duur. Dit compartiment wordt beheerd door Argenta Asset Management S.A. Neem het geldende prospectus, het Essentiële-Informatiedocument en het jaar-of halfjaarverslag grondig door voor je dit product aankoopt. Het prospectus en het Essentiële-Informatiedocument in het Frans en het Nederlands, alsook het laatste (half)jaarverslag in het Frans zijn gratis beschikbaar in je Argenta-kantoor. De netto-inventariswaarde wordt gepubliceerd in 'L'Écho' en 'De Tijd'. Je vindt ook al deze documenten en de netto-inventariswaarde van het compartiment onder het tabblad "Onze fondsen" op de website www.argenta.lu of onder het tabblad "Fondsenoverzicht" op www.argenta.be. De beheermaatschappij kan besluiten de commercialisatie van haar instellingen voor collectieve belegging stop te zetten, overeenkomstig artikel 93 bis van Richtlijn 2009/65/EG en artikel 32 bis van Richtlijn 2011/61/EU. Op de website www.argenta.lu kun je onder het tabblad "Documenten" van elk fonds een samenvatting van de rechten van de aandeelhouders in het Nederlands raadplegen.

Niet helemaal tevreden?

Als je suggesties of klachten hebt, kun je die [hier](#) indienen, of kun je die met jouw Argenta-kantoor bespreken. Je kunt ook terecht bij de beheermaatschappij Argenta Asset Management S.A. of rechtstreeks bij de SICAV op het volgende adres: 29, boulevard du Prince Henri L-1724 Luxemburg. Telefonische klachten moet je schriftelijk bevestigen per fax, e-mail of brief. Vind je dat Argenta jouw klacht niet of onvoldoende heeft beantwoord? Dan kun je je richten tot Ombudsfijn, North Gate II, Koning Albert II-laan, 8 bus 2, 1000 Brussel, ombudsman@ombudsfijn.be. Je hebt altijd het recht een gerechtelijke procedure in te leiden. De bovenstaande informatie is gebaseerd op de juridische en fiscale situatie op 31-07-2024. De fiscale regeling is van toepassing op particulieren die in België wonen. Ze hangt af van de individuele situatie van elke belegger en kan in de toekomst aan wijzigingen onderhevig zijn.

⁶ Een minimale inleg van 1.000 € zal door de kantoren van de Belgische distributeur Argenta Spaarbank NV kunnen worden vereist.

⁷ Instapkosten volgens het prospectus: maximaal 2%.

⁸ Dit is een schatting van de kosten die ontstaan wanneer we de onderliggende beleggingen voor het product kopen en verkopen. Het feitelijke bedrag zal variëren naargelang hoeveel we kopen en verkopen.

⁹ Swing pricing streeft naar vermindering van het dilutie-effect dat ontstaat wanneer bijvoorbeeld een grote inkoop in een compartiment de beheerder dwingt om de onderliggende activa van het compartiment te verkopen.

¹⁰ Als percentage van de totale aandelen positie binnen Argenta-Fund Longer Life.

Deze fiche is bestemd voor een ruim publiek en is niet gebaseerd op informatie over de persoonlijke situatie van de lezer. De fiche is dan ook geen beleggingsadvies.

Opgesteld op: 31-07-2024